



## โครงการจักรยาน

KU-GREEN CAMPUS HEALTHY COMMUNITY

มหาวิทยาลัยเกษตรศาสตร์

(ภายใต้โครงการวิทยาเขตสีเขียว KU Green Campus)

มหาวิทยาลัยเกษตรศาสตร์มีนโยบายส่งเสริมให้ทุกวิทยาเขตของมหาวิทยาลัยฯ เป็นวิทยาเขตสีเขียว จึงได้จัดตั้งโครงการจักรยาน KU-GREEN CAMPUS HEALTHY COMMUNITY มหาวิทยาลัยเกษตรศาสตร์ ในทุกวิทยาเขตทั่วประเทศ

### จุดเด่นของโครงการฯ

- 1.มหาวิทยาลัยฯให้บริการยืมจักรยาน เพื่อใช้ภายในมหาวิทยาลัยฯ
- 2.การขยายเส้นทาง และปรับปรุงภูมิทัศน์ตลอดเส้นทางจักรยาน
- 3.การรณรงค์การใช้จักรยานอย่างต่อเนื่อง



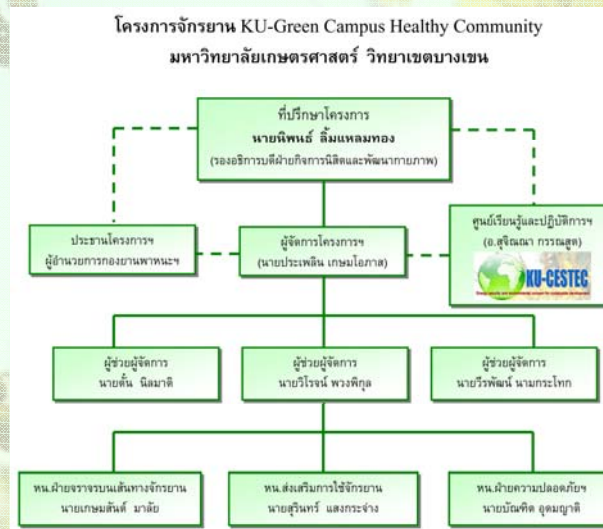
## วัตถุประสงค์โครงการ

1. เพื่อส่งเสริมการใช้จักรยานภายใน มก. ส่งผลต่อการลดมลพิษในอากาศและลดการใช้พลังงาน
2. เพื่อสร้างจิตสำนึกในการรักษาสิ่งแวดล้อมและการลดการใช้พลังงาน
3. เพื่อเป็นสถาบันการศึกษาต้นแบบที่ส่งเสริมการใช้จักรยานแก่ชุมชนต่างๆทั่วประเทศ

## วิทยาเขตมหาวิทยาลัยเกษตรศาสตร์

- วิทยาเขตบางเขน จ.กรุงเทพมหานคร
- วิทยาเขตกำแพงแสน จ.นครปฐม
- วิทยาเขตศรีราชา จ.ชลบุรี
- วิทยาเขตเฉลิมพระเกียรติ จ.สกลนคร

## โครงสร้างการบริหาร



## ปรับปรุงเส้นทางจักรยาน และเส้นทางเดินรถ

เส้นทางจักรยานถนนระพีศาคริก วิทยาเขตบางเขน



เส้นทางจักรยานถนนชวชาติกำฟู วิทยาเขตบางเขน



นิสิต บุคลากร มก. ยืมจักรยานใช้ ฟรี





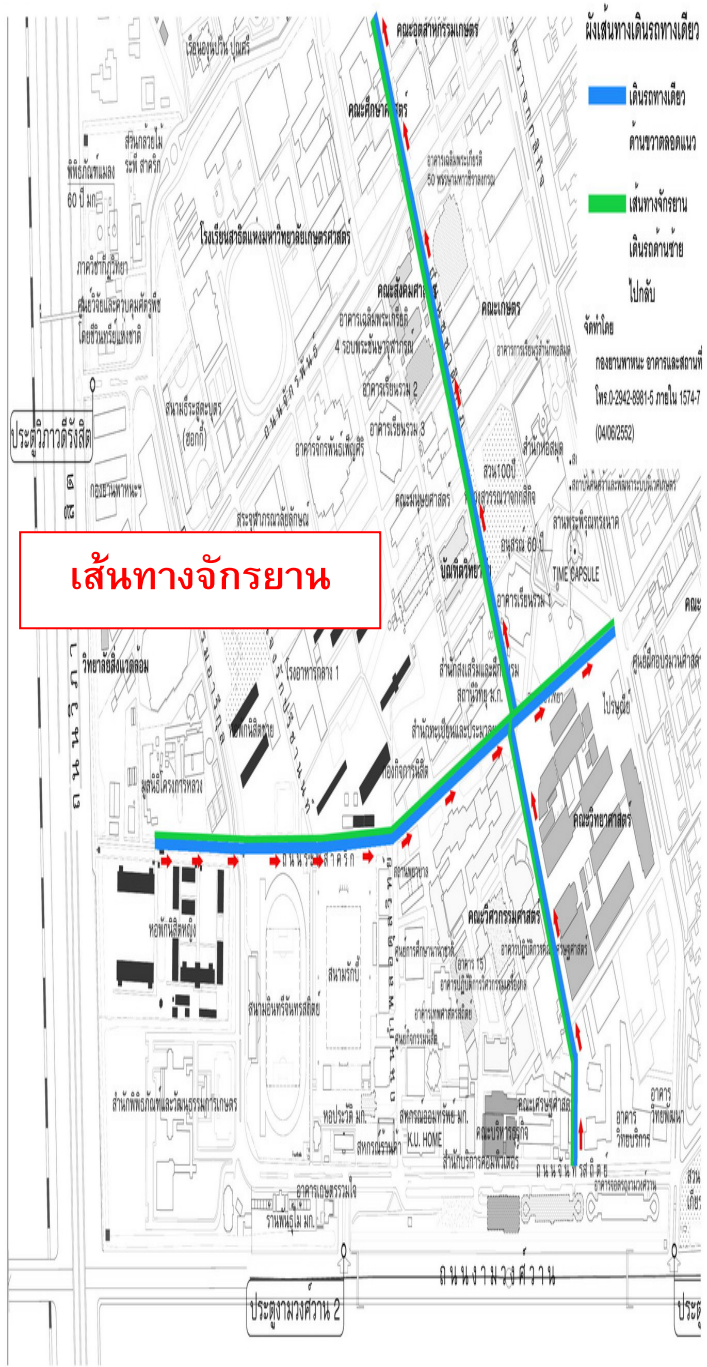


เมื่อครั้งอดีต นิสิต มักกับจักรยาน เป็น  
“เอกลักษณ์ของมหาวิทยาลัยเกษตรศาสตร์”



ปัจจุบัน นิสิต มก. ยังคงรักษาเอกลักษณ์นี้  
ตลอดไป

ดำเนินการโดย กองยานพาหนะ อาคารและสถานที่  
กองกิจการนิสิต  
คณะสถาปัตยกรรมศาสตร์  
สอบถามข้อมูลเพิ่มเติมได้ที่ โทร.0-2942-8981-5 ภายใน  
1574-7 ต่อ 767,739 Email : [ku-cestec@ku.ac.th](mailto:ku-cestec@ku.ac.th)  
[www.vehicle.ku.ac.th](http://www.vehicle.ku.ac.th) (ข้อมูลล่าสุด 29 ต.ค.52)



โครงการจักรยาน  
KU-GREEN CAMPUS HEALTHY COMMUNITY  
มหาวิทยาลัยเกษตรศาสตร์  
(ภายใต้โครงการวิทยาเขตสีเขียว KU-GREEN CAMPUS)



ลดใช้พลังงาน รักษาสิ่งแวดล้อม ลดมลพิษ  
เพื่อสุขภาพที่ดีของบุคลากรและนิสิต มก.

