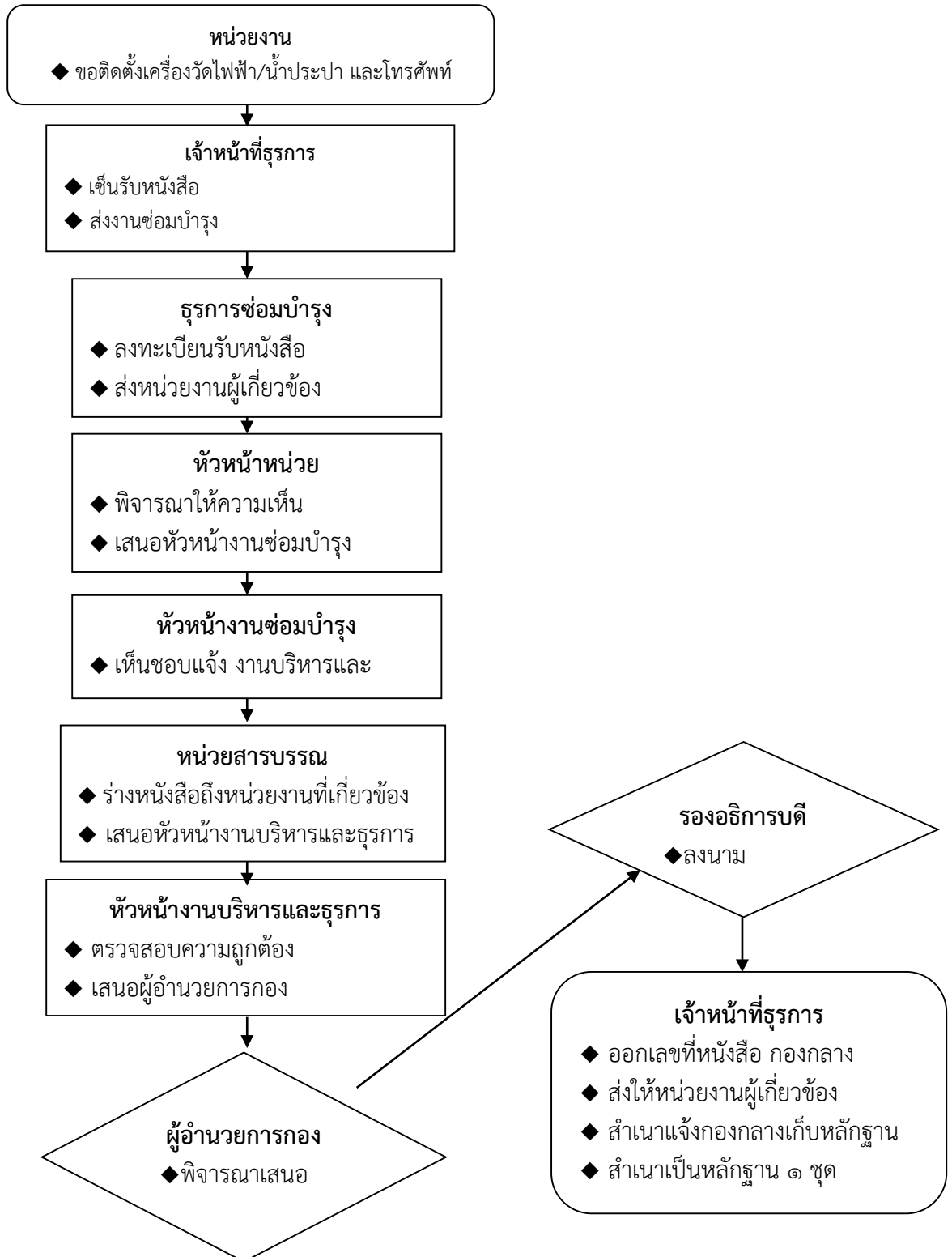


ขั้นตอนการปฏิบัติงานการดำเนินการด้านสาธารณูปโภค
(การขอติดตั้งเครื่องวัดไฟฟ้า น้ำประปา และโทรศัพท์)



สรุป ผลการดำเนินการตั้งแต่เริ่มต้นจนสิ้นสุด ระยะเวลา ๒-๓ วัน