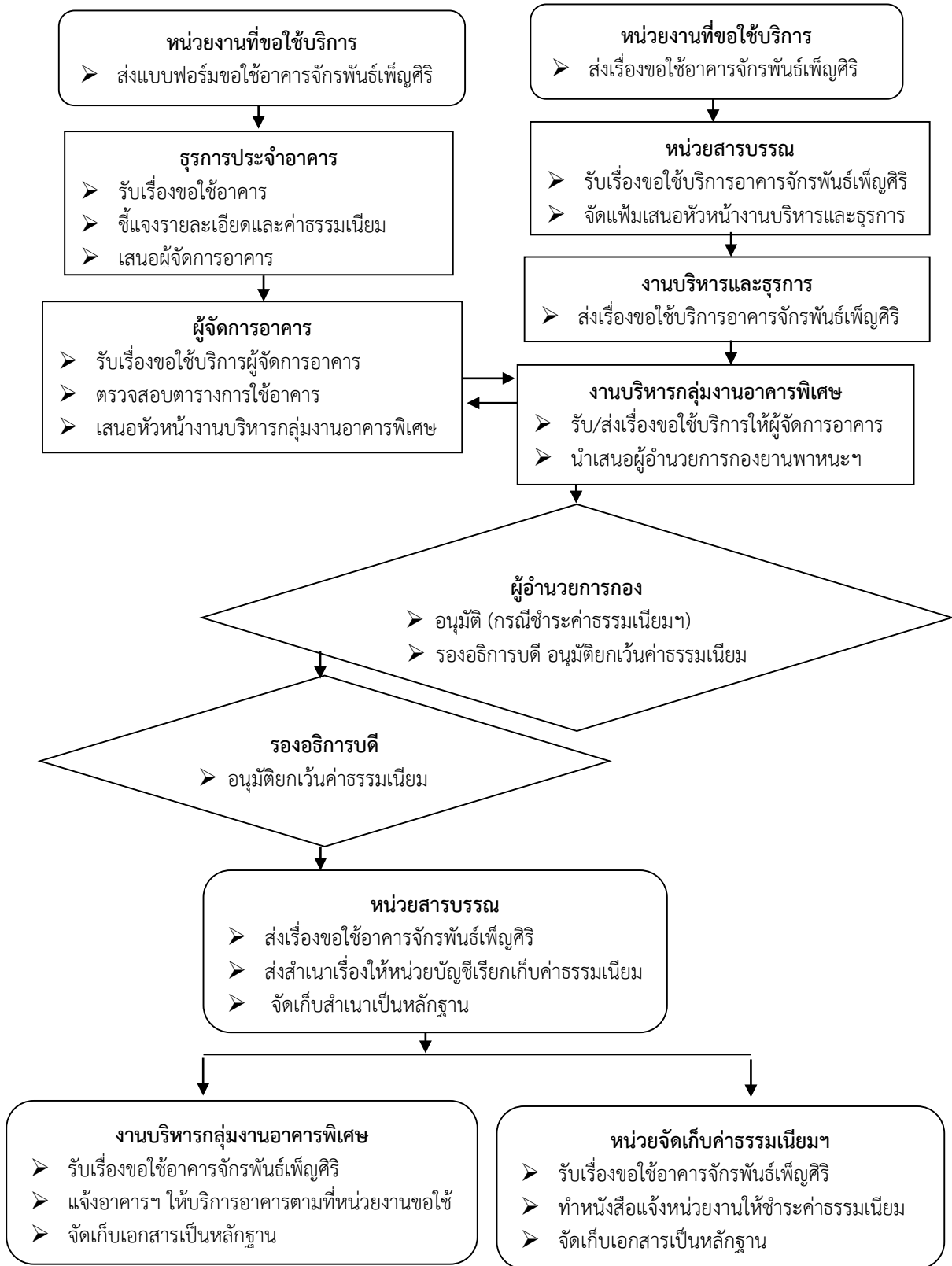


## ขั้นตอนการให้บริการอาคารจักรพันธ์เพ็ญศิริ



**สรุป** การดำเนินการขอให้บริการอาคารจักรพันธ์เพ็ญศิริ เป็น ๒ กรณี คือ

กรณีที่ ๑ ผู้ขอใช้อาคารกรอกแบบฟอร์มขอใช้อาคาร มีขั้นตอนการดำเนินการตั้งแต่ขอใช้จนกระทั่งได้รับอนุมัติ ใช้เวลา ๑ - ๒ วัน

กรณีที่ ๒ ผู้ขอใช้ทำหนังสือขอใช้อาคาร มีขั้นตอนการดำเนินการตั้งแต่ขอใช้จนกระทั่งได้รับอนุมัติ ใช้เวลา ๒ - ๓ วัน